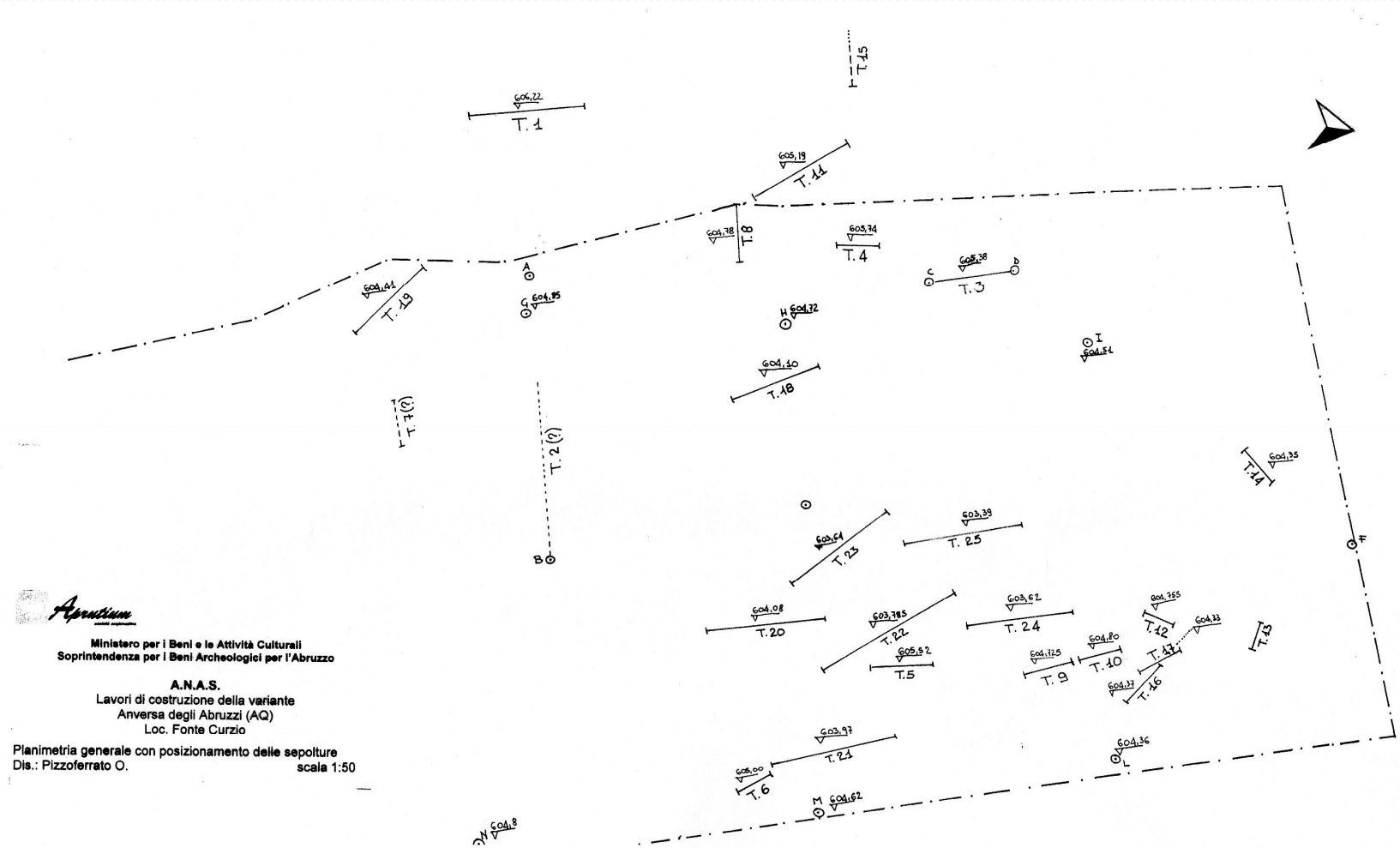




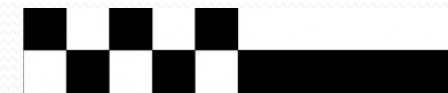
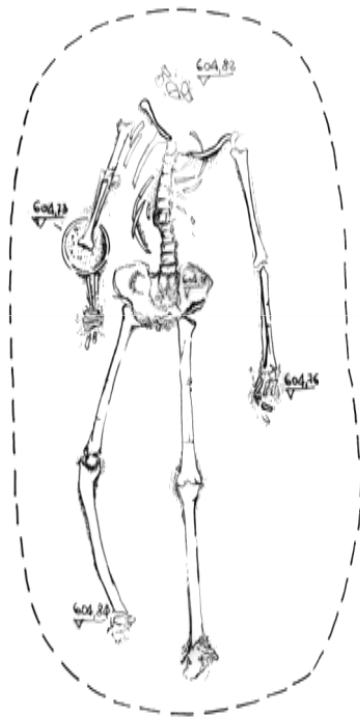
La vita e la morte in un
piccolo villaggio. Fonte di Curzio



Apuzium
 Ministero per i Beni e le Attività Culturali
 Soprintendenza per i Beni Archeologici per l'Abruzzo
 A.N.A.S.
 Lavori di costruzione della variante
 Anversa degli Abruzzi (AQ)
 Loc. Fonte Curzio
 Planimetria generale con posizionamento delle sepolture
 Dis.: Pizzoferrato O. scala 1:50

Da: Archivio Soprintendenza Archeologica di Chieti

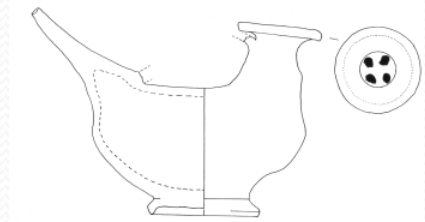
Disuguaglianze sociali: t. 8



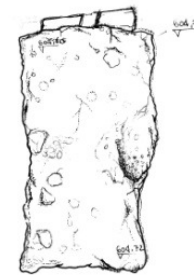
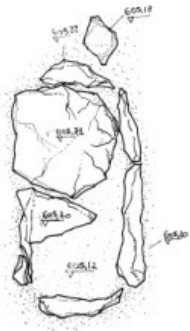
La morte di un bambino



Corredo
t. 2 FC



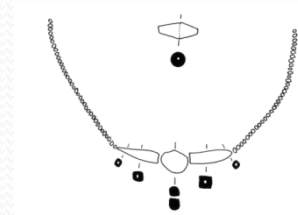
Askòs
(Corfinio, Via
di Pratola)



T. 5 FC



T. 17 FC



Collana (Fonte d'Amore,
Sulmona)





I nuovi ricchi. Cimitero dei Pagani (Colle Arenale)

Immagine: Arch. Sopr. Archeologica Abruzzo

